



La situation économique actuelle et les perspectives d'évolution

Techlid
Pôle économique ouest du Grand Lyon

14 décembre 2011

La situation économique actuelle et les perspectives d'évolution

Etude de conjoncture sur 3 axes principaux

Le niveau d'activité

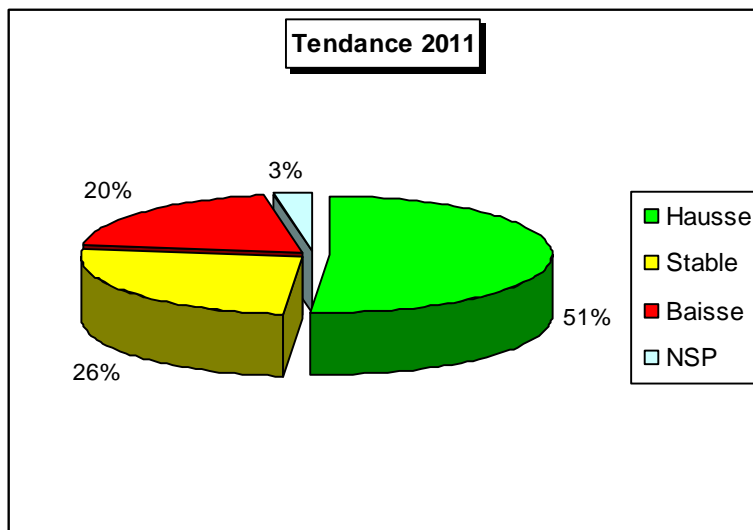
Les emplois

La situation financière des entreprises

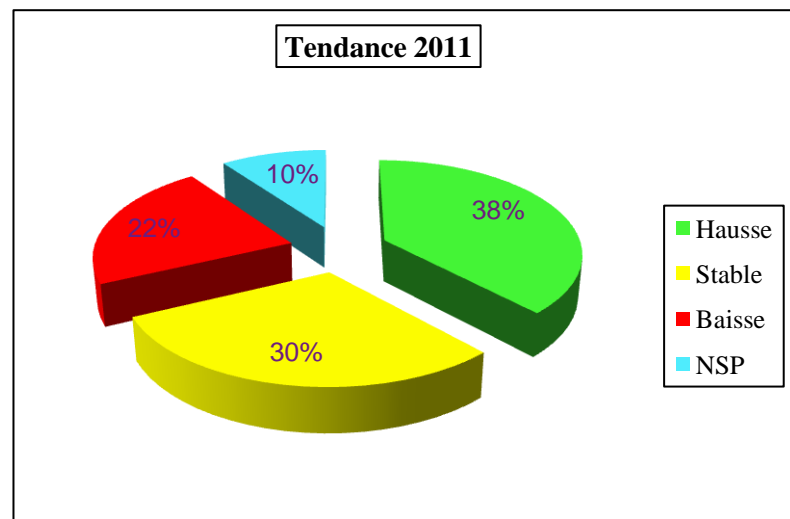
La situation économique actuelle et les perspectives d'évolution

Perception CA 2011/ 2010

CCI de Lyon



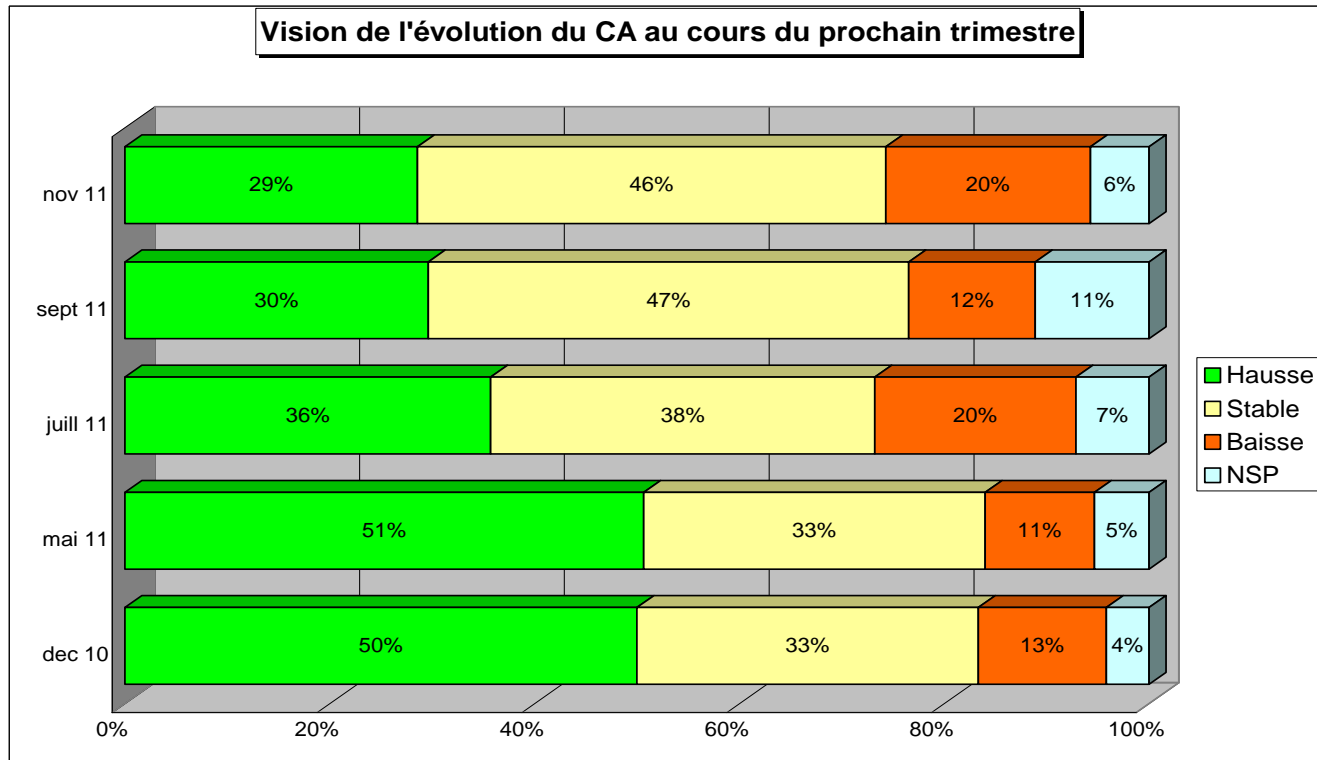
CCI Rhône Alpes



3/4 des entreprises lyonnaises estiment que leur CA 2011 sera équivalent ou supérieur à celui de 2010 contre seulement 2/3 au niveau régional.
Hausse du CA grâce à un 1^{er} semestre 2011 soutenu

La situation économique actuelle et les perspectives d'évolution

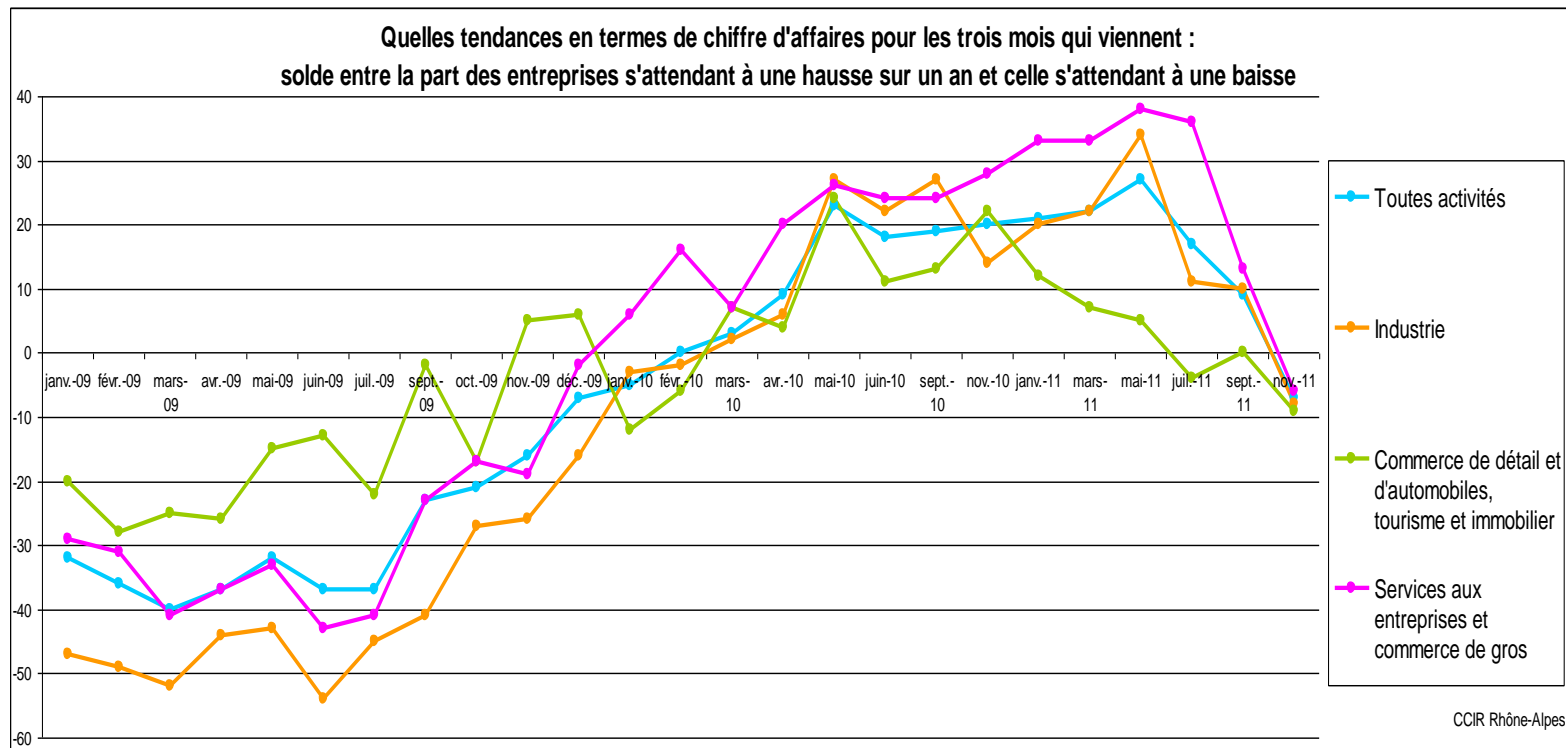
Perspective CA au cours du prochain trimestre



Après un 1^{er} semestre 2011 encourageant, l'avenir semble plus incertain

La situation économique actuelle et les perspectives d'évolution

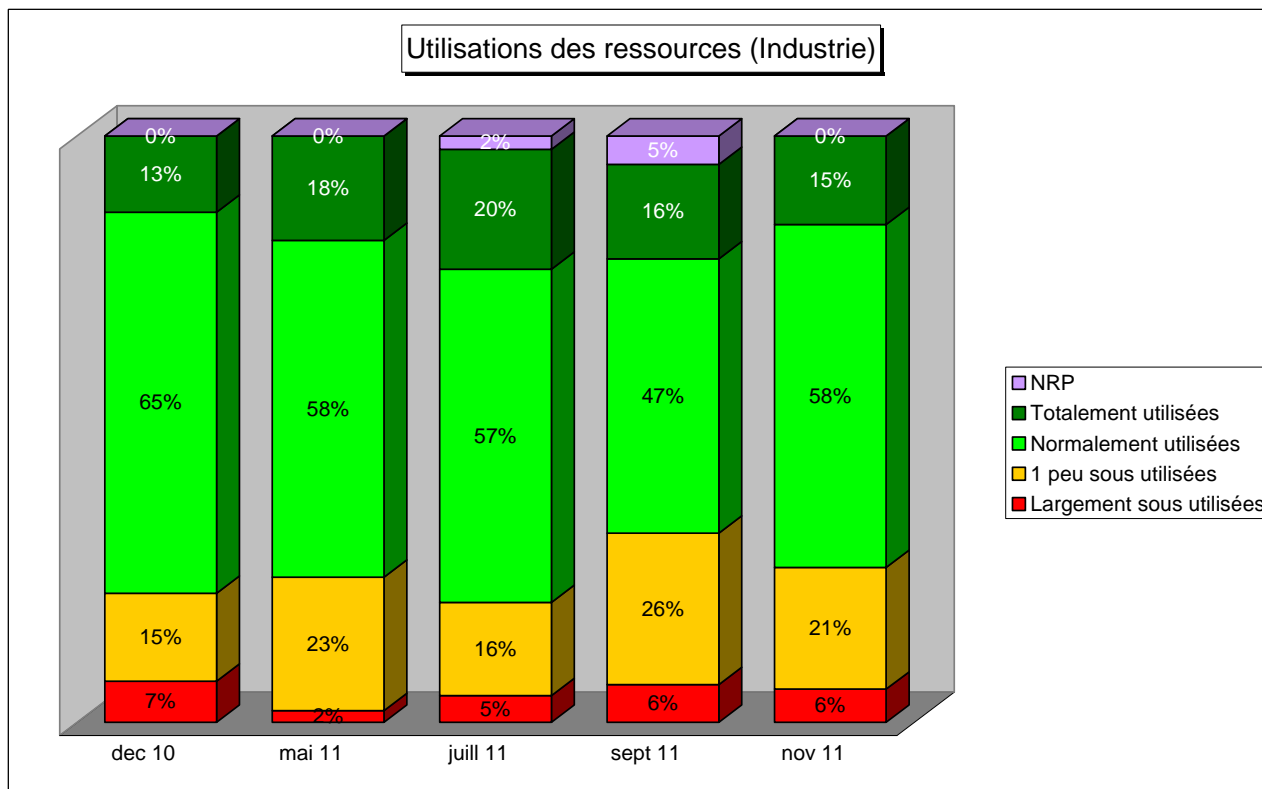
Perspectives d'évolution CA par grands secteurs d'activités (données Rhône Alpes)



Les commerçants ont émis des inquiétudes dès le début 2011.
Uniformité de la perception du niveau d'activité pour 2012 pour l'ensemble des dirigeants en cette fin d'année.

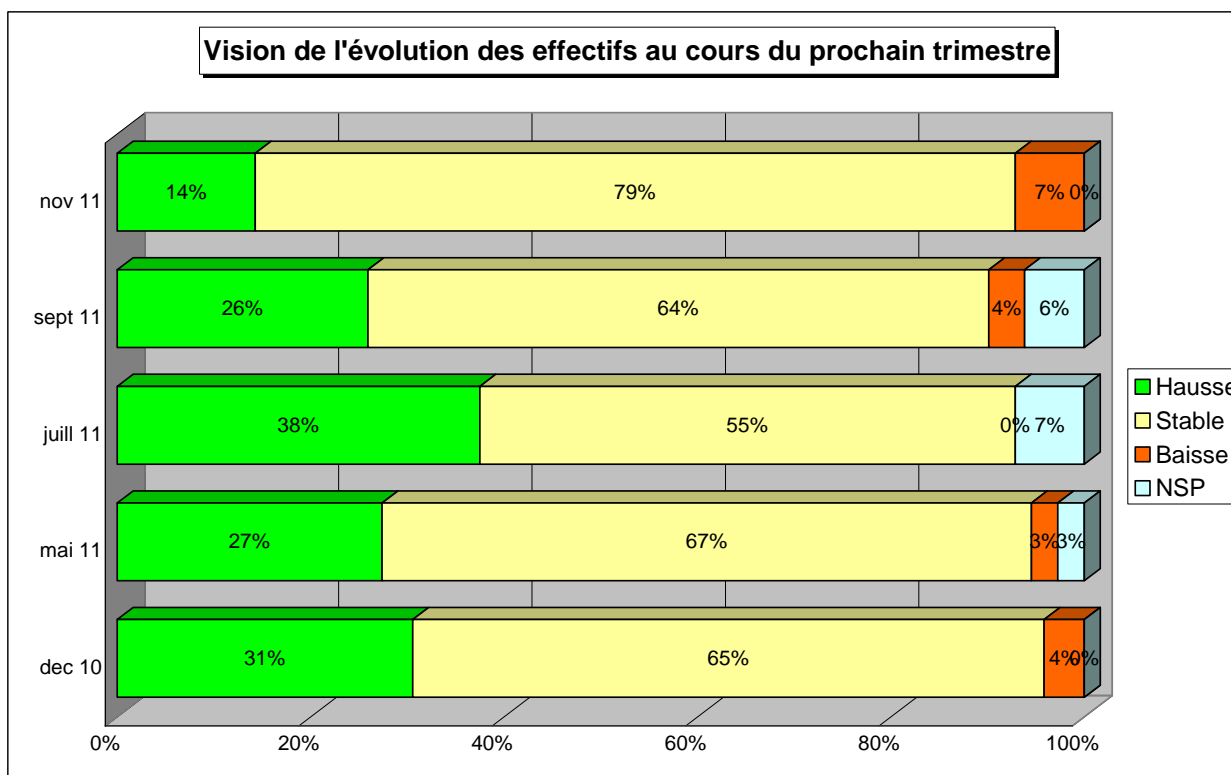
La situation économique actuelle et les perspectives d'évolution

Utilisation de l'outil de production



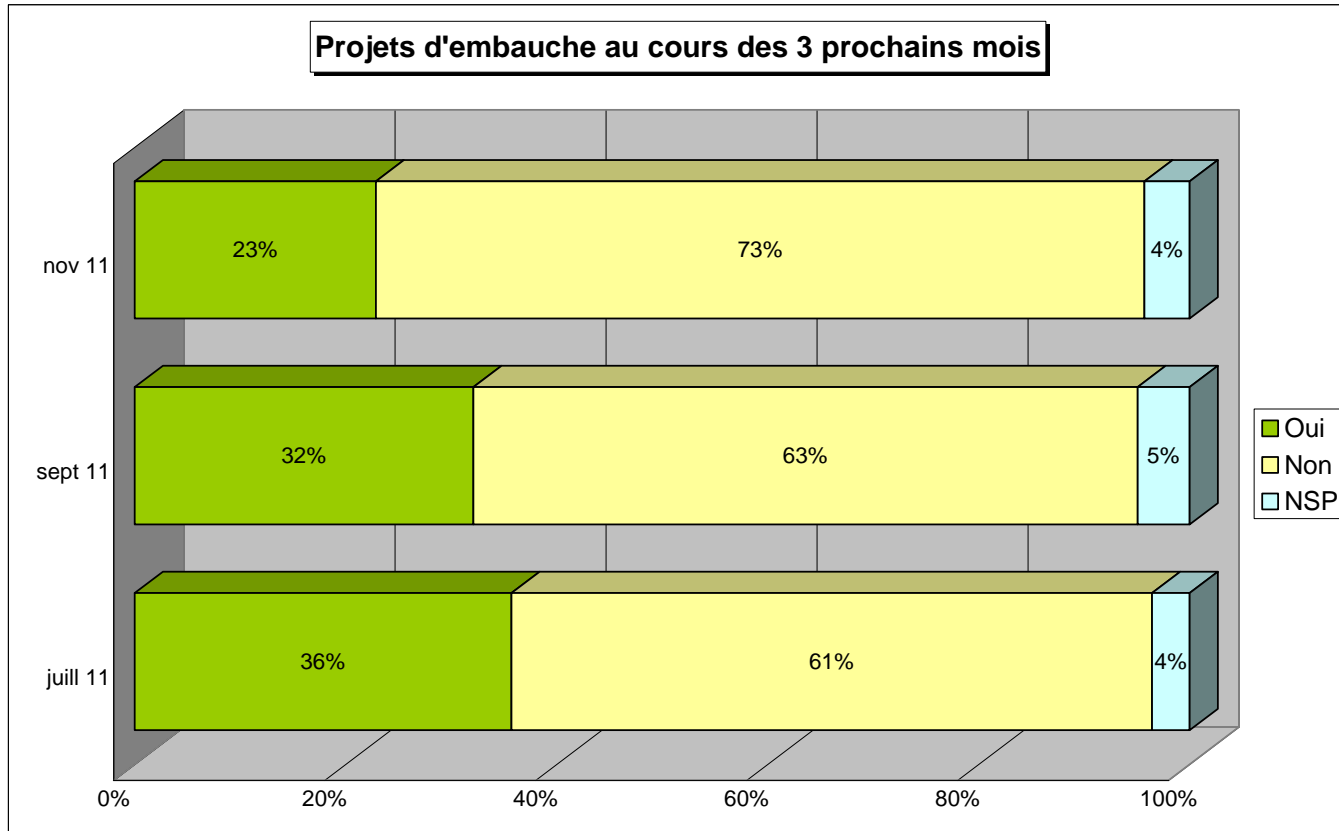
Un ¼ environ des entreprises déclarent sous utiliser leur outil de production
Après une forte augmentation en septembre 2011, le pourcentage se stabilise

L'EMPLOI



Les incertitudes sur l'activité poussent les entreprises à l'extrême prudence sur les emplois, un nombre croissant d'entre elles envisagent désormais une réduction de leurs effectifs

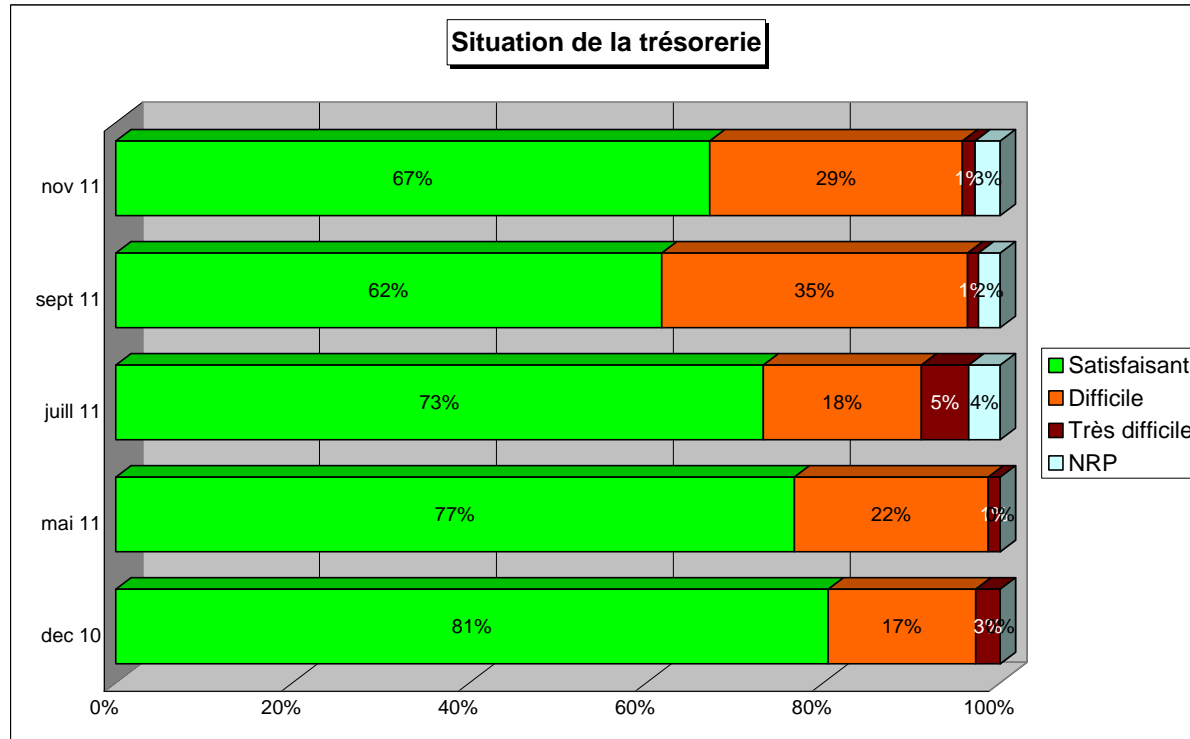
La situation économique actuelle et les perspectives d'évolution



Corollaire aux perspectives d'évolution des effectifs, les projets d'embauche se réduisent

La situation économique actuelle et les perspectives d'évolution

SITUATION FINANCIERE



Situation difficile due essentiellement à un allongement des délais de paiement 44% et un manque de CA 39%

La situation économique actuelle et les perspectives d'évolution

ZOOM sur **Techlid** Pôle économique ouest du Grand Lyon

Le manque de visibilité sur le carnet de commande et les incertitudes sur le contexte économique général maintiennent un climat d'inquiétude chez les dirigeants du territoire.

Les sociétés de service, composante essentielle du territoire, conservent un bon niveau d'activité (peu d'impact de la crise depuis 2009)

Le secteur informatique reste très porteur
(Annonce de 500 embauches chez Bull, développement Sopra...)