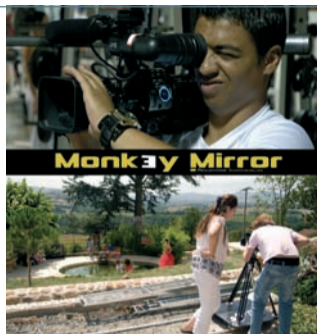


Elles arrivent...

Charbonnières-les-Bains

Monkey Mirror Communication



Diplômés de l'école Studio M de Limonest, Anne-Isabelle Szostek, Bruno Degarne et Romain Gondou ont créé fin 2009 leur entreprise de communication audiovisuelle. « Nous pouvons réaliser des films d'entreprise, des films personnels pour des mariages par exemple, des clips, de la captation de concerts... », expliquent les trois associés. Leur expérience de la fiction et du court-métrage alliée à une sensibilité artistique leur permet d'accompagner leurs clients tout au long du projet. « Nous pouvons gérer une commande depuis l'écriture du scénario jusqu'à la livraison du produit », affirme Anne-Isabelle Szostek. Films pour le web, films promotionnels, vidéos de démonstration de matériel, clips pour des salons... l'offre de Monkey Mirror s'adresse aux entreprises de toutes tailles et de tous secteurs d'activités. « Nous réalisons des devis sur-mesure et proposons un tarif préférentiel pour les entreprises de Techlid », concluent les trois spécialistes.

Contact : Anne-Isabelle Szostek, Monkey Mirror, allée de Chasselièvre, Charbonnières-les-Bains. Tél : 06 76 97 60 76.

Site Internet : www.monkeymirror.com E-mail : contact@monkeymirror.com

Limonest

Vacances & Bien-être



Séjours bien-être et golf

Vacances & Bien-être développe un nouveau concept de vacances au soleil de la Costa Blanca en Espagne entre Valencia et Alicante. Spécialisée dans la commercialisation d'hébergements touristiques en hôtels ou en résidences, cette société offre toute une gamme de produits réunissant confort, relaxation et bien-être ainsi qu'une gamme de séjours Golf & Bien-être pour découvrir les parcours exceptionnels de la région. Pour répondre à la demande d'une clientèle en quête de calme et de ressourcement, les séjours de Vacances & Bien-être, vendus à partir de 495 € la semaine pour six personnes, incluent l'accès au spa et son espace relaxation avec piscine climatisée, douches à jets, jacuzzi, sauna, hammam, salle de sport et salle de relaxation. La société propose également dans les hébergements une entrée au choix dans un des parcs de loisirs de la région ou bien encore un repas gastronomique dans un de leurs restaurants sélectionnés.

Contact : Vacances & Bien-être, Espace Edel-Ouest, 185 allée des Cypres, 69760 Limonest.

Tél : 09 54 33 55 27 ou 06 26 15 14 08. Site Internet : www.vacancesetbienetre.com

Limonest

Ikox ikox Informatique

Fournisseur d'accès Internet pour les communes rurales, Numéo a pu constater la carence d'offres pour les TPE, les agriculteurs et les artisans. Les associés fondateurs de Numéo ont donc eu la volonté de créer Ikox, une offre intégrée clé en main regroupant les briques informatiques, télécom, sauvegarde et maintenance. Ikox apporte ainsi une offre permettant de répondre à l'ensemble des problématiques de la petite entreprise du central téléphonique sous IP jusqu'à un bouquet d'applicatifs hébergés. Cette solution, qui devrait être commercialisée autour de 70 € par mois, sera vendue en direct par un réseau de distribution, mais aussi via les chambres consulaires, de type chambres d'agriculture et chambres de métiers, et encore par le biais d'éditeurs. « Nous répondons à un vrai besoin du marché et espérons atteindre plus de 5 000 abonnés en fin d'année », conclut Loïc Biot.

Contact : Ikox, 1 rue des Vergers, 69760 Limonest. Tél : 0811 624 625. Site Internet : www.ikox.fr E-mail : contact@ikox.fr

La Tour de Salvagny

NB Création Studio de création graphique



Après une prépa à l'école Emile Cohl, puis un diplôme de l'école Presqu'île, Nicolas Bouffier possède une vraie culture graphique et arts appliqués. Après six années au sein d'une agence lyonnaise, il a créé en 2008 son studio de création graphique qu'il vient d'installer sur Techlid. « Je propose de la création, de l'édition et du web », explique Nicolas Bouffier. Dans ces différents domaines, je réalise par exemple des plaquettes commerciales, des packagings, des chartes graphiques, des sites Internet... ». L'enseigne Carré Fleurs, les restaurants Jols et Mendo, EDF ou encore la société Epsilon ont déjà fait appel à son savoir-faire. Une forte expérience artistique et technique constitue l'atout principal de Nicolas Bouffier qui travaille avec des prestataires pour l'impression ou encore le développement informatique. « Mes clients apprécient aussi ma disponibilité et ma réactivité », souligne-t-il.

Contact : Nicolas Bouffier, NB Création, 10 route de Lyon, 69890 La Tour de Salvagny. Tél : 09 54 27 03 57.

Site Internet : www.nbcreation.fr E-mail : nicolasbouffier@nbcreation.fr

Champagne-au-Mont-d'Or

Finance Conseil Financement



L'an dernier, Damien Jousserand a créé la filiale lyonnaise de Finance Conseil, spécialisée dans le conseil en financement des professionnels et entreprises. « Pour nos clients artisans, commerçants, professionnels libéraux, TPE et PME, nous proposons un accompagnement global de la recherche de financement », détaille le responsable. Nous réalisons l'étude de faisabilité en relation avec le cabinet d'experts-comptables, constituons le dossier et définissons la stratégie bancaire pour obtenir les meilleures conditions financières et garanties auprès de notre réseau ». Le travail en partenariat avec l'expert-comptable, une totale indépendance, une maîtrise du monde bancaire et une implication forte constituent les principaux atouts de Finance Conseil. « En 2009, la société a traité 600 dossiers en France représentant 200 M€ de crédits levés », souligne l'ancien banquier qui intervient dans toute la région Rhône-Alpes.

Contact : Damien Jousserand, Finance Conseil, 9-11 rue des Aulnes, 69410 Champagne-au-Mont-d'Or. Tél : 06 48 76 21 93.

Site Internet : www.financeconseil.fr E-mail : d.jousserand@financeconseil.fr

Tassin-la-Demi-Lune

Domoa Immobilier Immobilier



Après plus de vingt ans d'expérience en promotion immobilière, à Paris et à Lyon, Christophe Grojean a créé en juin 2009 sa société spécialisée dans la promotion immobilière, l'assistance à maîtrise d'ouvrage et la maîtrise d'ouvrage déléguée. Sur les marchés du logement collectif et de l'immobilier tertiaire, Domoa Immobilier développe actuellement trois projets. « Je participe, en partenariat avec L'Art de Construire, à la réalisation d'un immeuble de bureau de 7 500 m² à Gerland. Cet immeuble BBC, disponible à la vente et à la location, sera livré fin 2011. Toujours avec L'Art de Construire, je travaille sur une résidence de 16 logements à Monplaisir dans le 8^e arrondissement et, en collaboration avec Ogic, je prends part à la construction d'une résidence de 40 logements à Oullins », détaille Christophe Grojean. Outre une bonne connaissance du marché, le spécialiste revendique une totale indépendance et une grande réactivité. « Mes atouts se résument en trois mots : professionnalisme, confiance et partenariat », estime Christophe Grojean.

Contact : Christophe Grojean, Domoa Immobilier, 8 rue des Bruyères, 69160 Tassin-la-Demi-Lune. Tél : 06 12 56 89 37. Fax : 04 82 53 00 92.

Site Internet : www.domoa-immobilier.fr E-mail : ch.grojean@domoa-immobilier.fr

Installé sur le site de TECHLID depuis plusieurs années ou arrivé très récemment, n'hésitez pas à nous contacter pour paraître gratuitement dans cette rubrique.

Hélène Bonhomme - Tél. : 04 72 17 03 33

Vie des entreprises

...Elles bougent

Champagne-au-Mont-d'Or

Générale d'Infographie Systèmes d'information



Filiale de Vinci et de Véolia, Générale d'Infographie exerce son activité dans le conseil et l'ingénierie des Systèmes d'Information Géographique et Technique. La société, créée en 1991, propose des solutions logicielles et des offres de services innovantes. « Nous avons développé une offre dans cinq domaines d'activité : l'eau, les télécommunications, l'énergie-l'éclairage public, l'urbanisme et la sécurité civile », explique Christophe Palfi, chef d'entreprise. Autour d'une équipe de 30 personnes, composée de responsables d'affaires, de chefs de projets, de développeurs et d'intégrateurs, Générale d'Infographie accompagne ses clients en concevant et en développant des applications logicielles cartographiques facilitant la gestion de leur patrimoine géoréférencé et leur activité de maintenance en mobilité.

Contact : Chrystèle Hervouet, Générale d'Infographie, Le Soleil Levant, 11 chemin des Anciennes Vignes, 69410 Champagne-au-Mont-d'Or.
Tél : 04 72 52 31 64. Fax : 04 72 52 03 21.
Site Internet : www.generale-infographie.fr
E-mail : accueil@generale-infographie.fr

Dardilly

Cambet Créations Communication

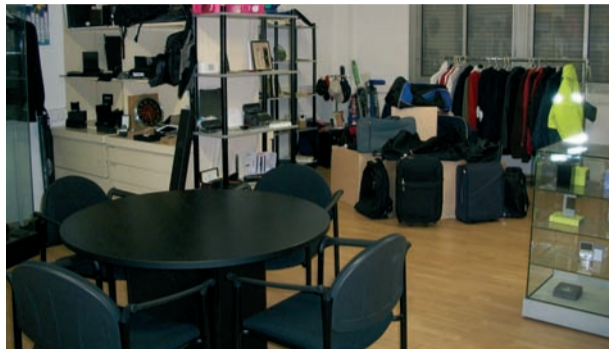


Depuis plus de vingt ans, Philippe et Catherine Cambet mettent leur savoir-faire en matière de communication au service des entreprises. Spécialisée dans l'identité visuelle et graphique, la communication BtoB et BtoC, le packaging ou encore le web design, l'agence Cambet Créations se différencie par sa créativité, sa réactivité et sa rigueur. « Nous sommes particulièrement présents dans les secteurs de l'habitat/décoration mais aussi l'alimentaire haut de gamme/gastronomie où nous nous développons de plus en plus. Nous sommes d'ailleurs partenaires de la Winners académie des Bocuse d'Or cette année », explique Catherine Cambet, directrice commerciale. Valrhona, Ravifruit, les marrons Imbert, Toshiba Climatisation, Tarmac, les salons Maison Passion, le marché de gros de Lyon Corbas... font partie des références de l'agence qui compte cinq personnes.

Contact : Catherine Cambet, Cambet Créations, 3 chemin du Jubin, 69570 Dardilly.
Tél : 04 37 59 81 91. Fax : 04 72 17 71 06.
Site Internet : www.cambetcreations.fr
E-mail : catherine.cambet@cambetcreations.fr

Dardilly

AD Communication Communication



Depuis 1973, AD Communication est spécialisée dans la communication par l'objet et le cadeau d'affaires. « La quasi-totalité de notre activité concerne des produits personnalisés au nom du client, que ce soit des objets publicitaires traditionnels, des cadeaux d'affaires, des supports pour des congrès ou des manifestations, ou encore de la stimulation des ventes », explique le gérant Daniel Billouard. Si les produits sont très variés, le stylo reste le plus vendu et la clé USB est en très fort développement. L'entreprise, qui possède un show-room et un entrepôt pour répondre rapidement aux besoins de ses clients, travaille notamment avec le Crédit Agricole Centre Est, Materne, Descours & Cabaud, Bayer Santé, Solvay Pharma... Outre une équipe de cinq permanents, AD Communication fait appel à des partenaires pour la personnalisation des produits (graphisme, broderie, gravure ou sérigraphie).

Contact : Daniel Billouard, AD Communication, 7 chemin de la Brocardière, 69570 Dardilly.
Tél : 04 72 52 37 00. Fax : 04 72 52 37 09.
Site Internet : www.adcommunication.com
E-mail : daniel.billouard@adcommunication.com

La Tour de Salvagny

NC2 Informatique



NC2, qui fêtera bientôt ses vingt ans d'existence, est spécialisée dans les services informatiques. « Nous avons développé deux types d'activité : d'une part l'hébergement et l'infogérance de serveurs et d'applications, et d'autre part le conseil, la vente, l'installation et le service de support pour les solutions informatiques, détaille André Frachon, Pdg de NC2. Nos clients peuvent ainsi nous déléguer totalement ou partiellement leur production informatique ». Depuis le début d'année, la société s'est développée dans les systèmes et la surveillance de salles informatiques grâce à Ubiscus. Disponible sous forme d'abonnement par serveur et par mois, ce service permet de surveiller en temps réel les installations et de remonter les incidents pour qu'ils soient traités immédiatement par le service de support de NC2.

Contact : NC2, Parc d'activité des Monts d'Or, BP 13, 69890 La Tour de Salvagny.
Tél : 04 78 48 86 86. Fax : 04 78 48 04 40.
Site Internet : www.nc2.fr E-mail : herve.mayot@nc2.fr

Dardilly



Cabinet Grégory Lamy Assurances

Agent général d'assurance spécialisé dans la protection financière, la prévoyance individuelle et collective, la retraite et la gestion de patrimoine, Grégory Lamy compte à ce jour quelque 500 clients. « Je travaille pour des chefs d'entreprise et des professionnels libéraux, principalement des gérants majoritaires d'entreprise, des avocats, des kinésithérapeutes, des médecins, des notaires », explique-t-il. Depuis un peu plus d'un an, le cabinet propose à ses clients d'inclure de l'investissement immobilier locatif dans la stratégie d'investissement. « L'immobilier est une composante incontournable aux côtés de la retraite complémentaire et de l'assurance-vie dans la constitution de patrimoine et la préparation de la retraite », affirme Grégory Lamy qui a acheté ses bureaux en restant implanté à Dardilly. Pour l'épauler dans sa mission, Grégory Lamy a recruté une assistance et s'appuie également sur deux agents commerciaux. « Cette année, je souhaite embaucher un nouveau salarié et passer de deux à quatre agents commerciaux dans l'objectif d'atteindre 1 000 clients dans cinq ans », ambitionne-t-il.

Contact : Grégory Lamy, 18 chemin de Gargantua, 69570 Dardilly.
Tél : 04 37 46 08 35.
E-mail : glamy@cabinetconseillamy.com

Tassin-la-Demi-Lune

Galiléo Patrimoine Sécurité Conseil

Ancien conseil dans une grande compagnie d'assurance et une banque, Frantz Quille a créé en 2007 sa propre activité dans le conseil en stratégie patrimoniale et fiscale. En toute indépendance, le conseil accompagne ses clients chefs d'entreprise dans la mise en place d'une stratégie d'investissements. Un travail minutieux où rien n'est laissé au hasard et où le conseiller engage sa responsabilité civile professionnelle. « La méthodologie de travail est longue car je réalise la collecte des informations et le diagnostic du dossier, je rédige la stratégie à adopter puis je mets en place les solutions produits avec le partenaire notaire, avocat, expert-comptable, banquier, assureur, spécialiste immobilier », explique Frantz Quille qui exerce sa mission en lien avec des avocats et des experts-comptables.

Contact : Frantz Quille, Galiléo Patrimoine Sécurité, 84 avenue Charles de Gaulle, 69160 Tassin-la-Demi-Lune.
Tél : 04 78 34 31 67.